



svspes5c6623cb

## PROTOKOL O KONTROLE

Č. j.

Protokol č.

### Zahájení kontroly (první kontrolní úkon):

Datum:  Popis:

### Poslední kontrolní úkon:

Datum:  Popis:

### Kontrolu provedli (jména a příjmení kontrolních pracovníků):

MVDr. Dominika Zogátová	Číslo služebního průkazu:	S81136
	Číslo služebního průkazu:	
	Číslo služebního průkazu:	
	Číslo služebního průkazu:	
	Číslo služebního průkazu:	

### Přizvaná osoba (jméno a příjmení, důvod přizvání):

---

### Kontrola byla provedena podle zákona č. 255/2012 Sb., o kontrole (kontrolní řád) a podle:

- § 49 a § 52 zákona č. 166/1999 Sb.,  
o veterinární péči a o změně některých souvisejících zákonů, ve znění pozdějších předpisů
- § 16 odst. 1, písm. b) zákona č. 110/1997 Sb.,  
o potravinách a tabákových výrobcích a o změně a doplnění některých souvisejících zákonů
- § 22 zákona č. 246/1992 Sb.,  
na ochranu zvířat proti týrání, ve znění pozdějších předpisů
- § 24 odst. 5 zákona č. 154/2000 Sb.,  
o šlechtění, plemenitbě a evidenci hosp. zvířat a o změně souvisejících zákonů (plemenářský zákon)

### Kontrolovaná osoba:

Obchodní jméno, sídlo / Jméno a příjmení, adresa, číslo OP nebo pasu:

IČ:

Místo kontroly (označení a adresa provozovny nebo hospodářství):

Veterinární schvalovací číslo nebo registrační číslo:

Kód katastrálního území:

Souřadnice:

Za kontrolovaný subjekt se kontroly zúčastnil:  Kontrolovaná osoba  Povinná osoba

Jméno a příjmení:

Datum narození:

Číslo OP nebo pasu:

### Předmět provedené kontroly:

Kontrola farmového chovu kožešinových zvířat, zde lišek, v době kožkování

### Kontrolní zjištění:

Byl předložen služební průkaz. Kontrolní zjištění na místě výkonu státního veterinárního dozoru bylo prováděno dne 18.11.2015 od 7:00 hodin do 8:30 hodin.

- 1) V době kontroly bylo v chovu kožešinových zvířat v obci Bruzovice chováno celkem 310 kusů lišek, z toho 50 chovných samic, 20 chovných samců a 240 mláďat (měsíc narození únor – březen).
- 2) Prostor určený k chovu lišek je rozdělen oplocením z vlnitého plechu na tři části. Ve všech třech částech jsou zvířata chována skupinově nebo individuálně v klecích. Rozměry klecí: 1 m x 1 m x 1 m; 1,2 m x 1 m x 1 m; 0,8 m x 1 m x 1 m. V zadní části chovu, kde se původně nacházely nestandardní vyřazené klece s výškou menší než 70 cm, byly v době kontroly umístěny pouze klece s vyhovující výškou nad 70 cm. Nevyhovující klece s výškou menší než 70 cm byly zvýšeny dřevěnou nástavbou. Byla změřena takto upravená klec, ve které byly v době kontroly chovány 2 lišky – rozměry klece: 1,681 m x 1,175 m x 0,882 m (d x š x v). měřeno laserovým měřidlem BOSCH PLR 30. K dispozici jsou dvoukomorové (75 cm x 50 cm x 47 cm) a tříkomorové (85 cm x 100 cm x 55 cm) dřevěné budníky. Při odebrání přepážky je možno plochu klece navýšit na 20 000 cm<sup>2</sup>. Všechny ubikace jsou zastřešeny. Klece jsou vybaveny závěsnými napáječkami. V době kontroly měla všechna zvířata k dispozici napájecí vodu. Zdrojem vody je vodovodní řád. Krmení je prováděno 1x až 2x denně, zvířatům je ke krmení nabízena míchanice, maso, vločky a zelenina. Krmení je předkládáno do misek nebo na podložky položených na dnech klecí. Chovatel předložil obchodní doklady o nákupu krmiva. K manipulaci se zvířaty je používána smyčka a odchytová klec.
- 3) Zvířata jsou porážena pomocí elektrického proudu. Elektrody jsou aplikovány do konečnicku a do tlamy zvířete. Aplikována je minimální hodnota elektrického proudu 0,3 ampéru při napětí 220 voltů po dobu 20 sekund. Poslední revize elektrického zařízení provedena dne 12.11.2015, s výsledkem: funkční bez závad. Chovatel předložil „Osvědčení o způsobilosti k usmrcování kožešinových zvířat“ pro osobu provádějící usmrcování – pan  
· v.č. osvědčení 16/2014.
- 4) Zvířata byla v době kontroly v dobrém výživném stavu, bez zjevných klinických příznaků onemocnění. Veterinární péči v případě potřeby zajišťuje MVDr. Jaroslav Souček.
- 5) Deratizace je prováděna odbornou firmou – DERAT, s.r.o. – deratizace, dezinfekce, dezinfekce, Vratimov, IČ 26823896. Chovatel předložil protokoly o provedení práce, deratizace je prováděna 4x ročně. Chovatel má k dispozici kafilérní box. Byly předloženy obchodní doklady vystavené firmou Agris spol. s.r.o..

### Přílohy:

Příloha č. 1 - Výpis ze Živnostenského rejstříku

Příloha č. 2 - Fotodokumentace : fotografie č. 1 – klece umístěné v zadní části chovu, ve které se původně nacházely nevyhovující klece, fotografie č. 2 – zvýšené klece o dřevěnou nástavbu, fotografie č. 3 – pohled na přední pravou část chovu lišek, vzadu mezi stromy je vidět průchod do zadní části chovu, za plechovým plotem po levé straně se nachází přední levá část chovu lišek, fotografie č. 4 – pohled do přední levé části chovu

### Závěr:

Při kontrole farmového chovu kožešinových zvířat v Bruzovicích, chovatele Bruzovice, PSČ 739 63, IČ nebylo zjištěno porušení z. č. 166/1999 Sb., o veterinární péči a o změně některých souvisejících zákonů, ve znění pozdějších předpisů, z.č. 246/1992 Sb., na ochranu zvířat proti týrání, ve znění pozdějších předpisů, vyhlášky č. 208/2004 Sb., o minimálních standardech pro ochranu hospodářských zvířat a nařízení rady (ES) č. 1099/2009 o ochraně zvířat při usmrcování.

**Kontrolovaná zvířata:**

Druh zvířat	Kategorie zvířat	Počet zvířat
liška		61

**Odběr vzorku** 

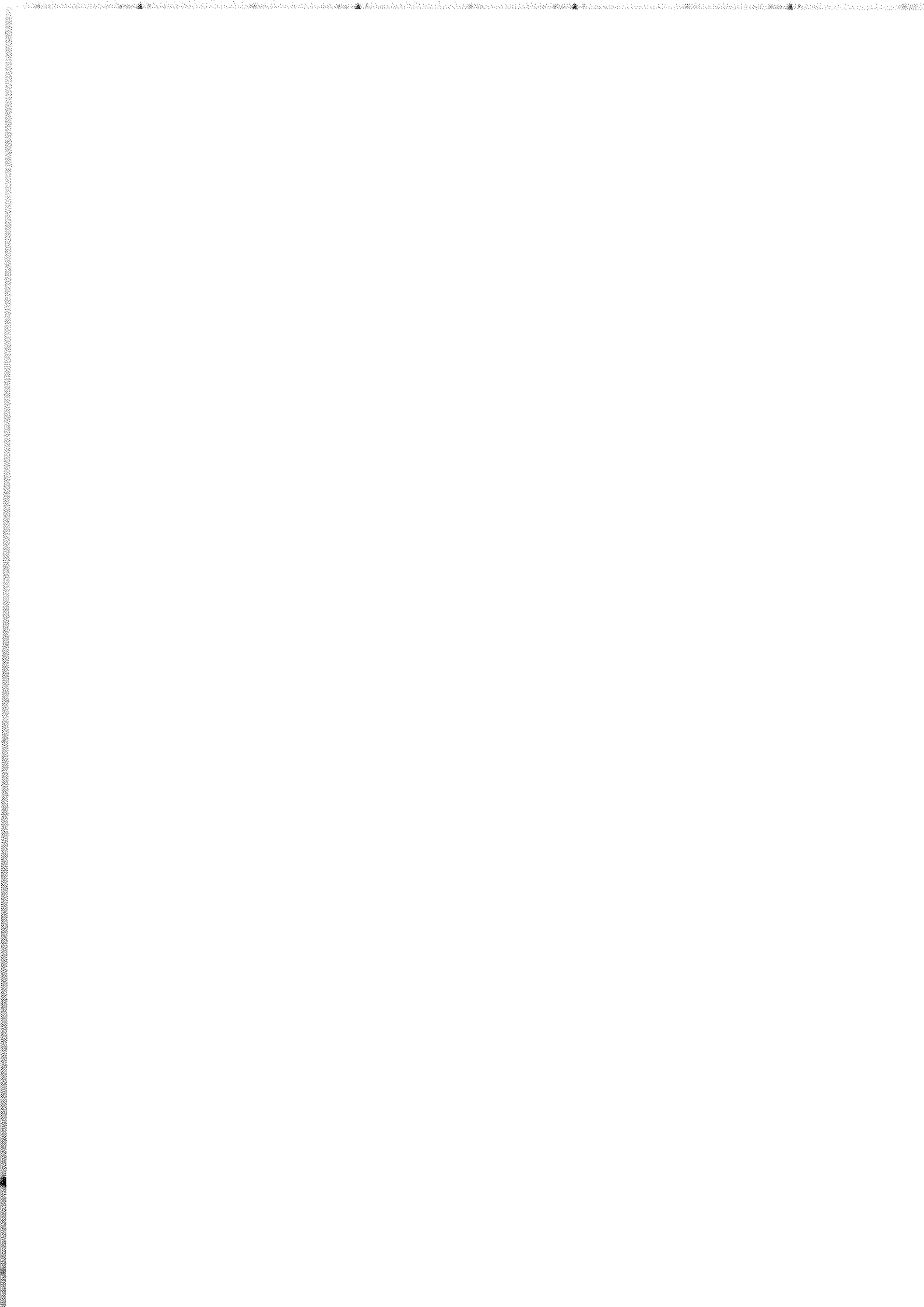
Označení objednávek laboratorního vyšetření:

	<input type="checkbox"/> Odebrán duplikátní vzorek
	<input type="checkbox"/> Odebrán duplikátní vzorek
	<input type="checkbox"/> Odebrán duplikátní vzorek
	<input type="checkbox"/> Odebrán duplikátní vzorek

Počet stran příloh k tomuto protokolu:  Pořízena obrazová dokumentace  Přiloženo pověření přizvané osobyDatum vyhotovení protokolu: **Poučení:**

Proti kontrolním zjištěním uvedeným v tomto protokolu o kontrole může kontrolovaná osoba podat námitky ve lhůtě 15 dnů ode dne doručení protokolu o kontrole. Námitky se podávají písemně kontrolnímu orgánu, musí z nich být zřejmé, proti jakému kontrolnímu zjištění směřují, a musí obsahovat odůvodnění nesouhlasu s tímto kontrolním zjištěním.

**Podpisem kontrolovaná osoba stvrzuje převzetí a tím doručení protokolu o kontrole na místě.**\_\_\_\_\_  
Datum, podpis kontrolované osoby\_\_\_\_\_  
Datum, podpis povinné osobyMVDr. Dominika Zogatová – úřední  
veterinární lékař\_\_\_\_\_  
Podpis kontrolujícího Podepsáno elektronicky\_\_\_\_\_  
Podpis přizvané osoby



Protokol č.: CZ15-S81032-090

## PROTOKOL O KONTROLE

### Zahájení kontroly (první kontrolní úkon):

Datum: 9.11.2015

Popis: Předloženi služebního průkazu

### Poslední kontrolní úkon:

Datum: 9.11.2015

Popis: Oznámení o ukončení kontroly

### Kontrolu provedli (jména a příjmení kontrolních pracovníků):

MVDr. Jan Krupička

Číslo služebního průkazu: S81032

Číslo služebního průkazu:

Číslo služebního průkazu:

Číslo služebního průkazu:

Číslo služebního průkazu:

### Přizvaná osoba (jméno a příjmení, důvod přizvání):

### Kontrola byla provedena podle zákona č. 255/2012 Sb., o kontrole (kontrolní řád) a podle:

- § 49 a § 52 zákona č. 166/1999 Sb., o veterinární péči a o změně některých souvisejících zákonů, ve znění pozdějších předpisů
- § 16 odst. 1, písm. b) zákona č. 110/1997 Sb., o potravinách a tabákových výrobcích a o změně a doplnění některých souvisejících zákonů
- § 22 zákona č. 246/1992 Sb., na ochranu zvířat proti týrání, ve znění pozdějších předpisů
- § 24 odst. 5 zákona č. 154/2000 Sb., o šlechtění, plemenitbě a evidenci hosp. zvířat a o změně souvisejících zákonů (plemenářský zákon)

### Kontrolovaná osoba:

Obchodní jméno, sídlo / Jméno a příjmení, adresa, číslo OP nebo pasu:

Pustějov, PSČ 74243

IČ / datum narození:

Místo kontroly (označení a adresa provozovny nebo hospodářství):

Pustějov

Veterinární schvalovací nebo registrační číslo: CZ 81C02183

Kód katastrálního území: 635456

Souřadnice:

Za kontrolovanou osobu se kontroly zúčastnil:

Kontrolovaná osoba

Povinná osoba

Jméno a příjmení:

Datum narození:

Číslo OP nebo pasu:

### Předmět provedené kontroly:

Kontrola chovu norků

**Kontrolní zjištění:**

Byl předložen služební průkaz. Kontrolní zjištění na místě výkonu státního veterinárního dozoru bylo prováděno dne 9.11.2014 od 8:00 hodin, do 10.00 hodin.

Byla provedena kontrola porážení v chovu norků, p.

Při kontrole bylo zjištěno:

Při kontrole bylo zjištěno, že chovatel chová norky a fretky v oploceném objektu v klecích s budníkem. Klece jsou v deseti řadách. Jsou 1m nad zemí. Rozměry klece jsou 85x30cm a výška 45cm. Délka oplocené farmy je 70m a šířka 25m.

Klece jsou upraveny podle nových parametrů stanovených pro chovy norků od roku 2013.

Krmení (krmný konfiskát, VŽP z jatek kategorie 3 a 2) je uskladněn v mrazírně v plastových přepravkách.

Hlavním dodavatelem je .

Kontrola proběhla v době kožkování norků. Byla provedena kontrola usmrcování norků. Celkem kontrolováno porážení u 100 ks norků.

Usmrcování norků na farmě dochází pomocí plynu (CO), kdy je využito uzavřené dřevěné pasti (bedny) kam jsou norki vkládáni a pomocí hadice je vháněn plyn přes vodní filtr z výfukového potrubí traktorku chovatele do prostoru pasti. Pobyt zvířete v omračovací pasti je 5 minut. Po omráčení chovatel provádí vizuální kontrolu a následně každého norka kontroluje pohmatem jestli došlo k zástavě srdeční činnosti.

Chovatel předložil doklad o proškolení - osvědčení o způsobilosti k usmrcování kožešinových zvířat ze dne 1.11.2013, číslo osvědčení 3/2013.

**Kontrolovaná zvířata:**

Druh zvířat	Kategorie zvířat	Počet zvířat
norek americký		100

Odběr vzorku

Označení objednávek laboratorního vyšetření:


Odebrán duplikátní vzorek

Odebrán duplikátní vzorek

Odebrán duplikátní vzorek

Odebrán duplikátní vzorek

Počet stran příloh k tomuto protokolu:   Pořízena obrazová dokumentace  Přiloženo pověření přizvané osoby

Datum vyhotovení protokolu:

ení:

proti kontrolním zjištěním uvedeným v tomto protokolu o kontrole může kontrolovaná osoba podat námitky ve lhůtě 15 dnů ode dne doručení protokolu o kontrole. Námitky se podávají písemně kontrolnímu orgánu, musí z nich být zřejmé, proti jakému kontrolnímu zjištění směřují, a musí obsahovat odůvodnění nesouhlasu s tímto kontrolním zjištěním.

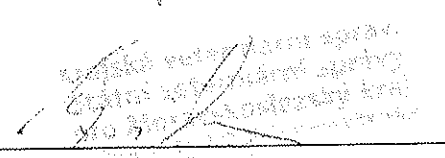
Podpisem kontrolovaná osoba stvrzuje převzetí a tím doručení protokolu o kontrole na místě.

9.11.2015

  
Datum, podpis kontrolované osoby

\_\_\_\_\_  
Datum, podpis povinné osoby

MVDr. Jan Krupička

  
Podpis kontrolujícího  
 Podepsáno elektronicky

\_\_\_\_\_  
Podpis přizvané osoby

